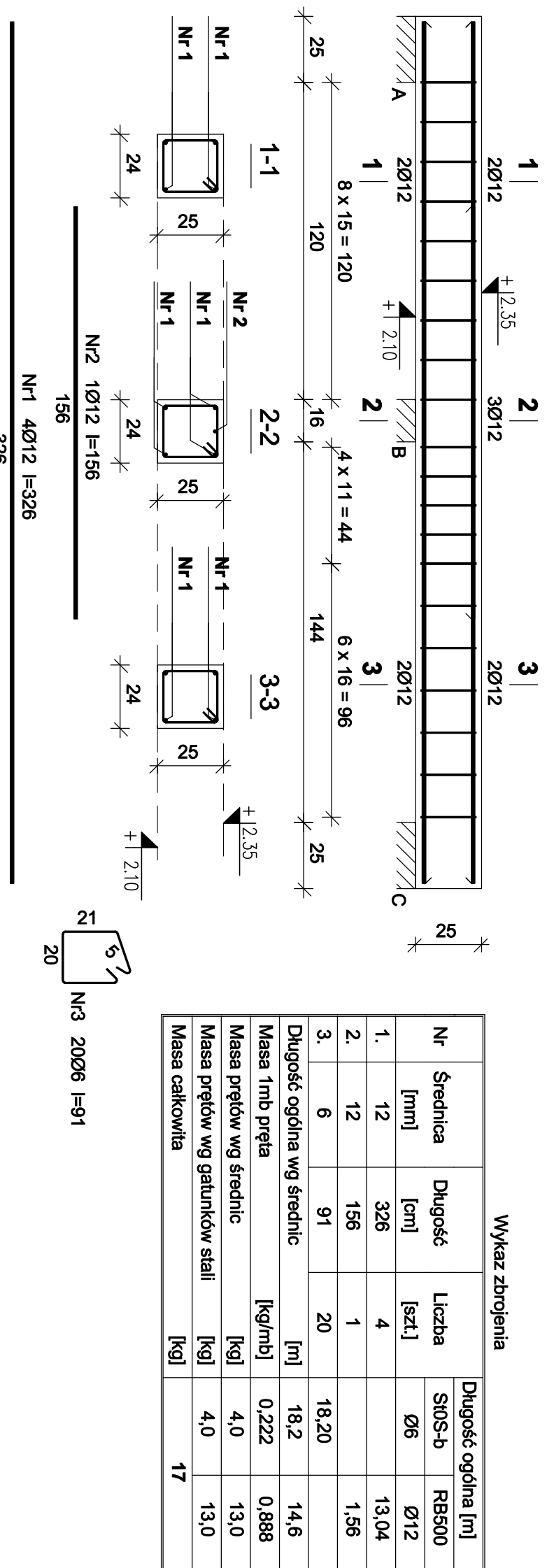
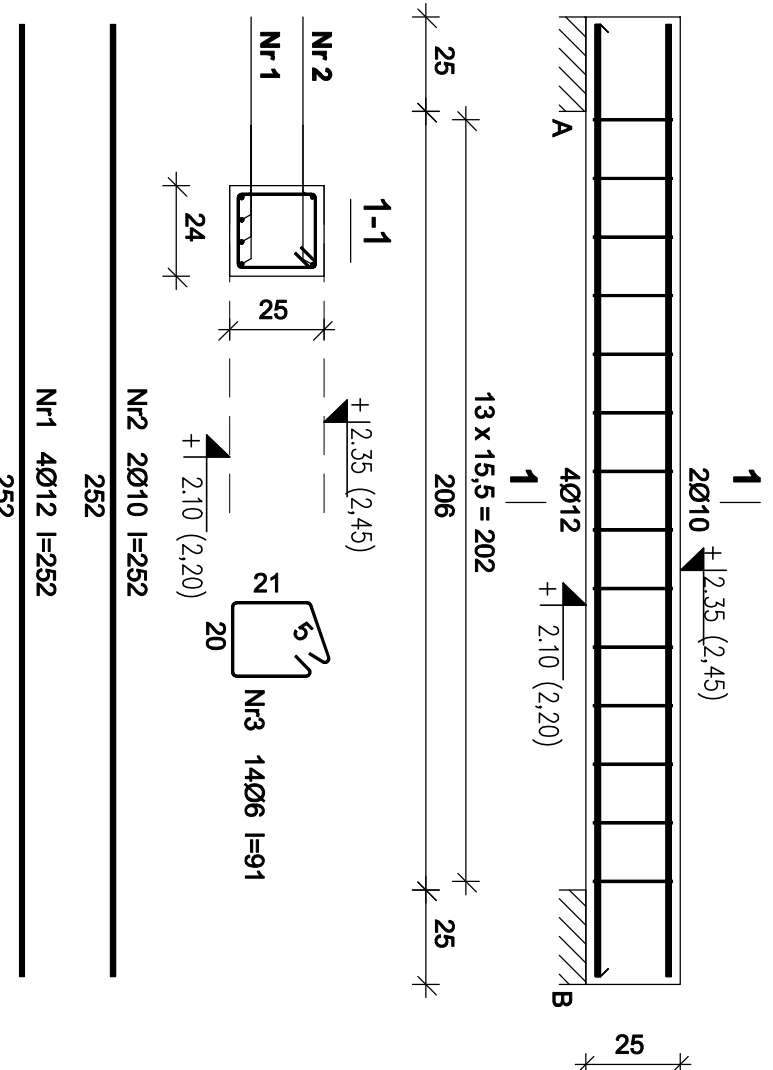


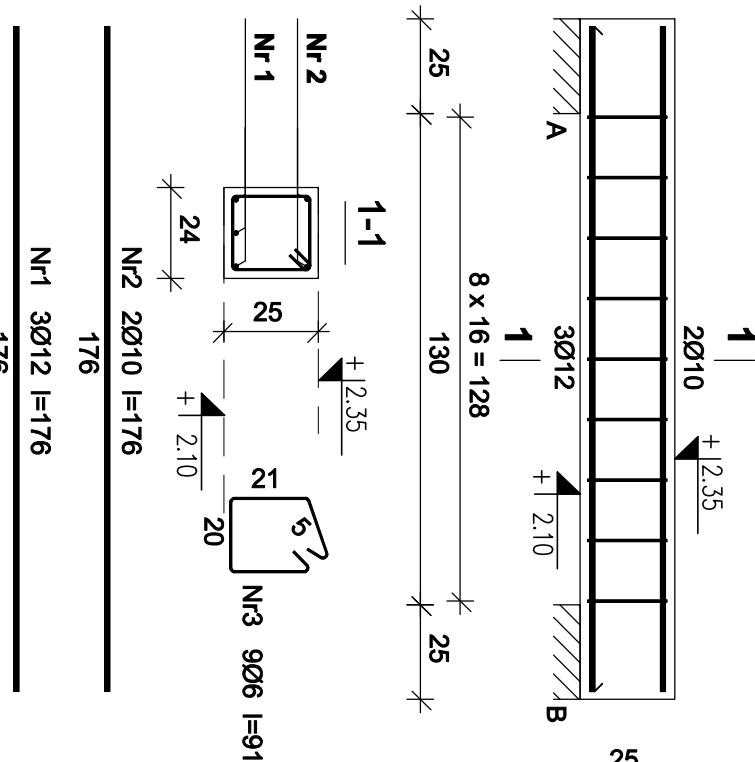
NADPROZE N7 24x25 L=330



Nr	Srednica [mm]	Długość [cm]	Łuzba [szł.]	Długość opłiny [mm]	SiOS-b [g]	RB500 [g]
1.	12	326	4	612	66	612
2.	12	156	1	1304	13,04	13,04
3.	6	91	20	1,56		1,56
Długość opłiny wg standard				16,20		
Masa pętlów wg standard				16,2		14,6
Masa pętlów wg średnic				0,222		0,588
Masa pętlów wg grubości stali				[kg]		13,0
Masa całkowita				[kg]	4,0	13,0
						17

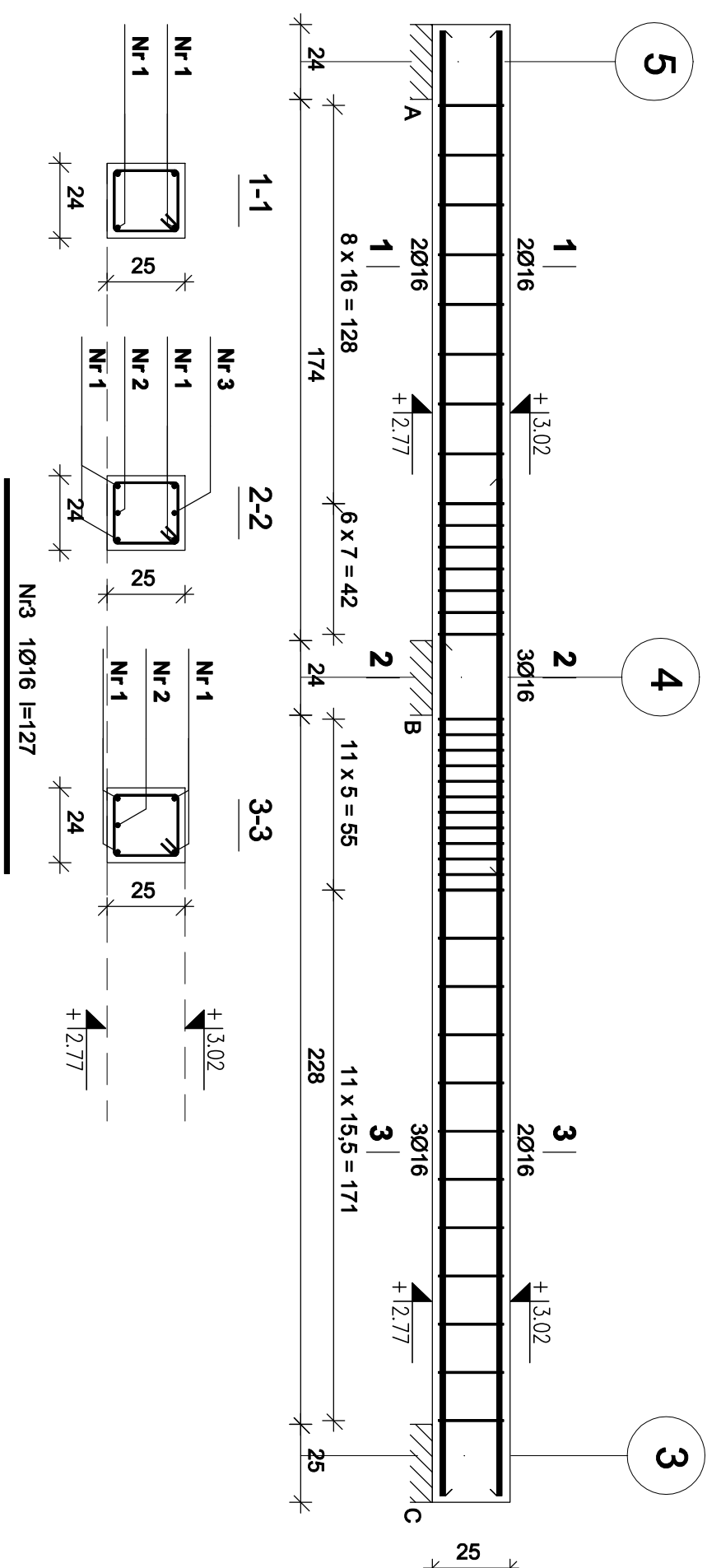


Nr	Srednica [mm]	Długość [mm]	Liczba [szt.]	Długość opłynie [m]		
				S05+ R650	0710	0712
1.	12	252	4	06	0710	0712
2.	10	252	2			10,08
3.	6	91	14	12,74	5,04	
Długość opłynie w średnic				12,8	5,1	10,1
Masa młyna				0,22	0,617	0,88
Masa przyłomu w średnic				[kg]	2,8	3,1
Masa przyłomu w gabarytach stali				[kg]	2,8	12,1
Masa całkowita					15	



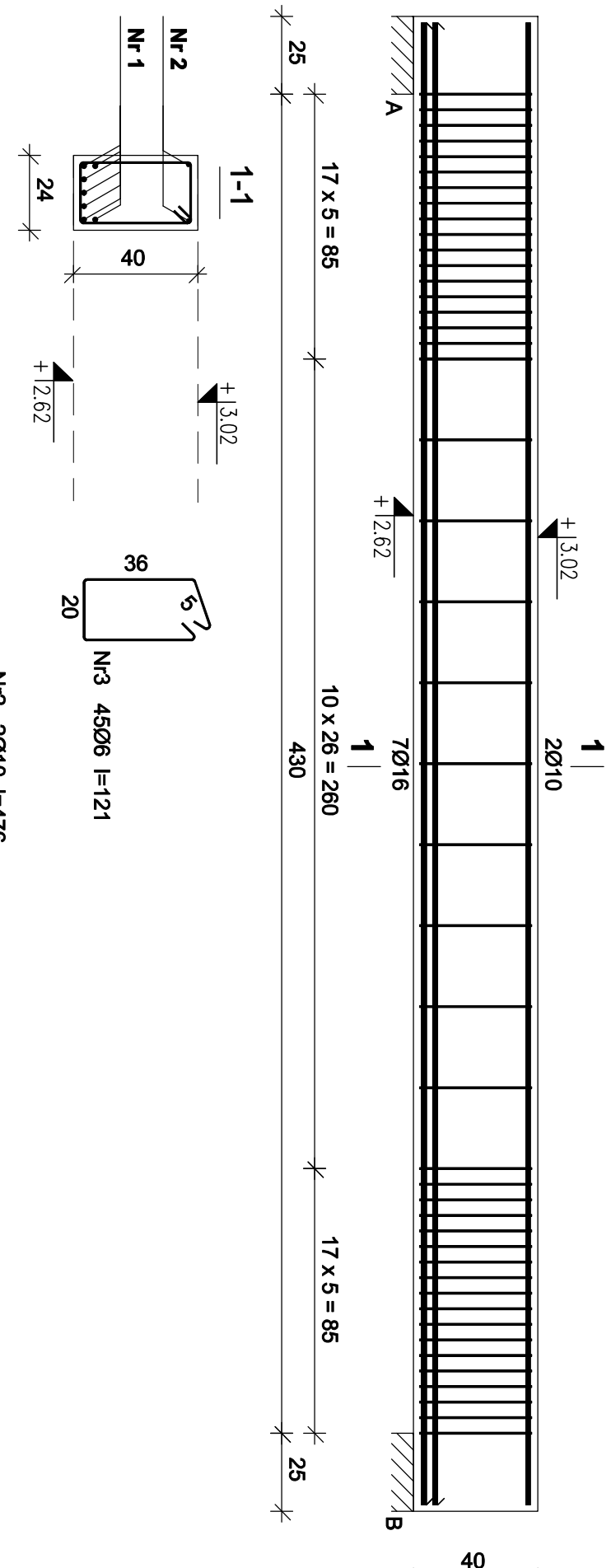
Nr	Srednica		Dugosc		Luzba		S05+H		R5500		Dugosc optima [m]
	[mm]	[cm]	[mm]	[sz.]							
1.	12	176	3				Ø6	Ø10	Ø12		
2.	10	176	6							5,28	
3.	6	91	2								
Dugosc optima vs srednic											
							8,19			3,52	
							6,2	3,6		5,3	
Masa przyb waz srednic											
							0,222	0,617		0,886	
Masa przyb waz stal											
							[kg]	1,8		4,7	
Masa cakowlwa											
							[kg]		9		6,9

NADPROŽE N9 24x25 L=256



Wykaz zbrojenia

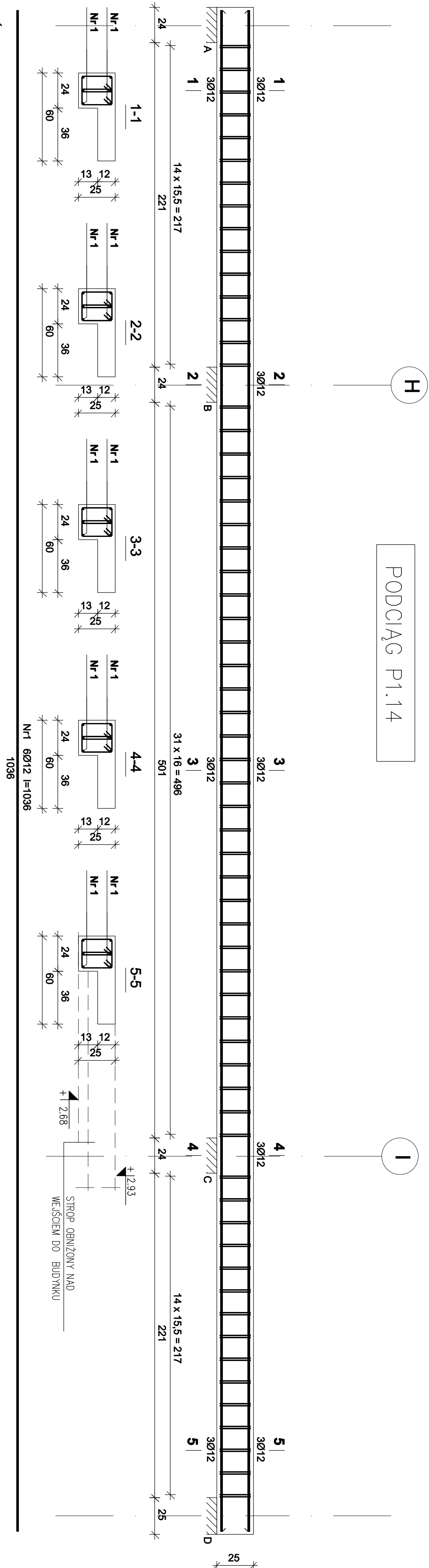
Nr	Średnica		Liczba	Długość	
	[mm]	[cm]		[mm]	[cm]
1.	16	4,1	4	66	6,6
2.	16	2,74	1	18,94	1,894
3.	16	1,27	1	2,74	0,274
4.	6	91	38	34,58	3,458
Masa i młb próba				[kg]	0,222
Masa i młb próba				[kg]	7,77
Masa i młb próba				[kg]	36,1
Masa i młb próba				[kg]	36,1



Nr2	2010	1=47
	476	
Nr1	7016	1=47

[illegible]

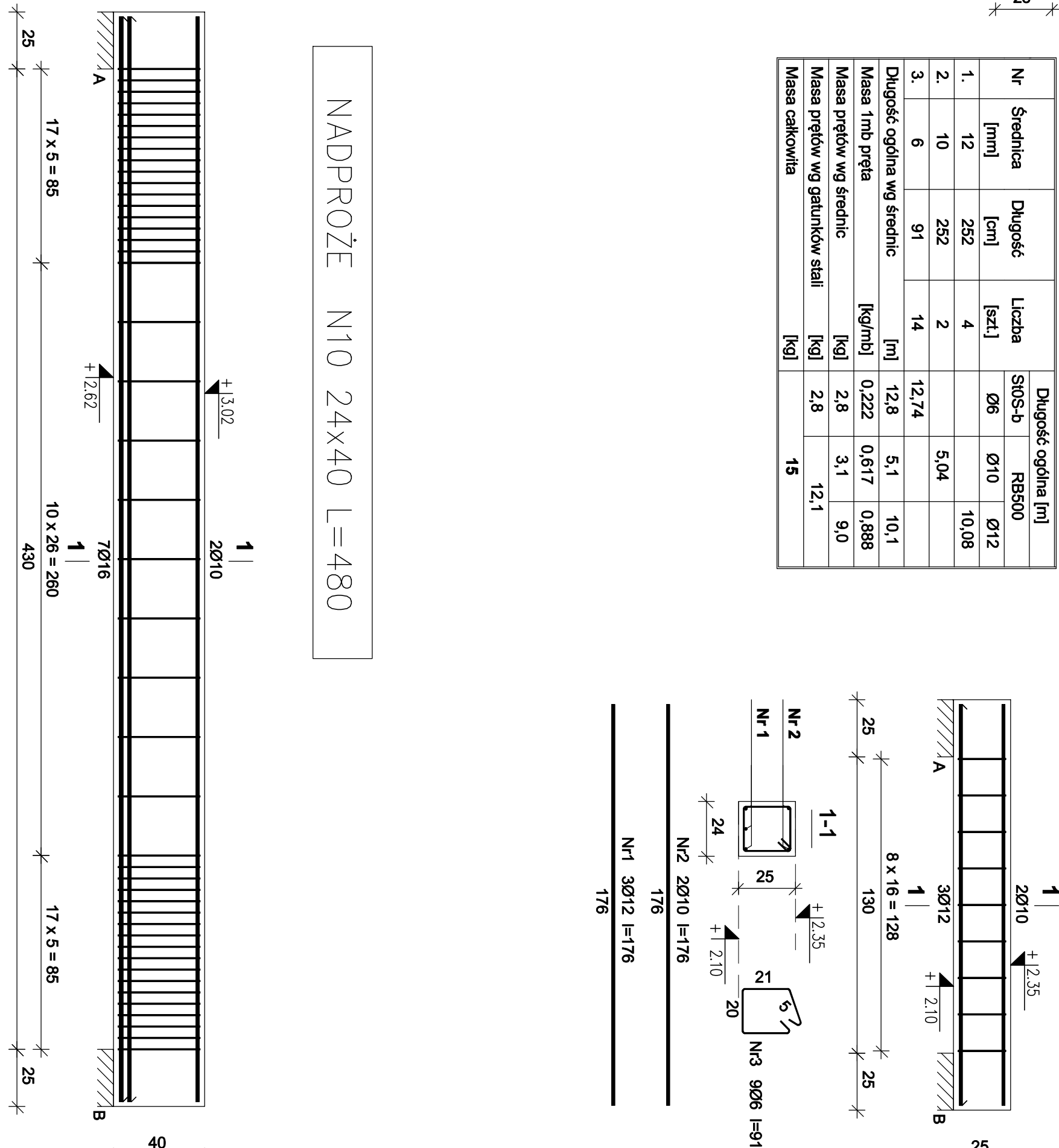
PODCIAG P1.14



Wykaz zbrojenia

Nr	Srednica [mm]	Długość [cm]	Liczba [szt.]	Dopuszcz. Siła- ciągn.	Rozciąg. moduł
1.	12	1036	6	868	872
2.	6	74	124	91,76	62,16
Masa i objętość węgla szarego	[m]			62,2	
Masa i objętość stali	[kg/m³]			0,222	0,888
Masa prętów wg średnic	[kg]			20,4	55,2
Masa prętów wg gątowników stalii	[kg]			20,4	55,2
Masa całkowita				76	

NADPROZE N8 24x25 L=180



Wykaz zbrojenia

Nr	Srednica		Długość		Ciężar		Długość opłotki [m]
	[mm]	[cm]	[mm]	[sz.]	[g]	[kg]	
1.	12	176	3		096	010	012
2.	10	176	6				6,28
3.	6	91	2		8,19	3,62	
Długość opłotki w średnic							
					[m]	6,2	3,6
Masa przyłemu w średnic							
					[kg]	0,222	0,617
Masa przyłemu w średnic							
					[kg]	1,8	2,2
Masa przyłemu wg gatunków stali							
					[kg]		6,9
Masa całkowita							
						9	

Beton	B37 (C30/37)
Stal	StoS-b
	RB500
Otulina	20 mm

[illegible]